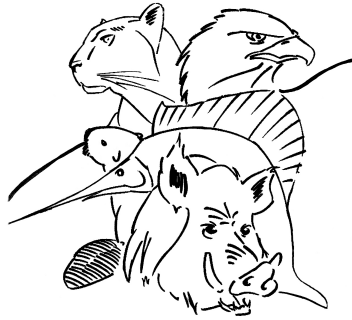


Greze-Doiceau, le 12 octobre 2009



Scouts de Grez™

Le Grand Jeu du Changement d'Heure

Salut Ô Scout de Grez,

Voilà déjà pratiquement un mois que nous avons repris tous ensemble nos activités méga cool !! Vous avez déjà eu droit à une super journée de passage. Mais encore ... ? Et bien évidemment le souper que vous attendiez tous depuis un moment ; le nôtre ! Repas qui était digne des plus grands gastronomes, un grand défi y a été réalisé : des frites, rarement rencontrées lors de repas scouts et pour cela vos chefs et CP's ont revêtu leurs plus beaux tabliers de chef afin de vous préparer des frites et des boulettes dignes des plus grandes tables de Belgique (Non, non, nous n'exagérons pas, tout ceux qui étaient là peuvent en témoigner) ! ☺

Cet extraordinaire repas fut suivi d'une super messe de relance et d'une grande chasse aux trafiquants dont vous avez brillamment réussi à déjouer les plans.

Après ce magnifique début d'année, nous voici arrivé à un grand moment qui fait la fierté de la Troupe de Grez un peu partout en Belgique, nous parlons bien sûr de notre super jeu inoubliable : Le Grand Jeu Du Changement D'Heure (dit en version courte le LGJCH), le louper serait le pire qu'il puisse t'arriver.

En plus, il y a cette année un événement spécial ; nous fêtons la dixième édition de ce super jeu. Et qui dit dixième édition dit plus de surprises au rendez-vous dont un super jeu qui se rajoutera au jeu de base.

Mais en soi, certains nous diront « Hein c'est quoi ça le èljéjicayhache ? » (Honte à ceux-là d'ailleurs !). He bien commençons par le commencement : il était une fois (il y a dix ans plus exactement), un groupe de jeunes (ton staff préféré de l'époque, sans que tu ne le saches). Celui-ci s'était réuni autour d'une table pour créer un jeu de malade qui pourrait faire notre renommée

partout (même si ce n'était pas nécessaire, celle-ci étant déjà faite et démontrée) et dont les générations futures de chefs pourraient perpétuer la réalisation. Ainsi naquit le LGJCH, qui fut directement un succès.

En bref, le LGJCH c'est un grand rassemblement qui réunit plus de 650 scouts et guides d'un peu partout de la Wallonie. Durant un week-end, à partir du samedi matin, vous parcourrez par équipe de trois (vous pouvez dès à présent regarder avec quels scouts vous avez envie de galoper durant tout un week-end, tout en sachant que les équipes doivent être homogènes : un grand, un moyen et un petit) Grez-Doiceau et ses environs afin de passer de poste en poste (différentes activités surprises plus gaies les unes que les autres) tout en passant par des urnes, et cela dans le but d'amasser un maximum de points et d'emporter la victoire à la fin du Week-end.

Cela est fort routinier me diront certains. Eh bien non ! Figure toi que sur ce coup là, tes chefs ont été vaches et ont pensé à mettre un obstacle de taille sur ta route (mais cela devrait t'amuser) : des traqueurs. « Un traqueur, c'est quoi chef ??? » . C'est bien simple : ce sont des animateurs, des amis de ton staff, ou encore tes parents qui sillonnent les routes et tentent de t'attraper afin de te faire perdre des points (et leur en faire gagner) !

Sache aussi que pour fêter cette dixième édition, l'équipe organisatrice a préparé une activité parallèle te permettant de gagner des lots qui plairont sûrement à toute l'équipe !

En bref, ce Grand Jeu, c'est plein de bons moments passés avec tes amis scouts, avec des activités géniales, une super ambiance, une bouffe plus qu'excellente et beaucoup de cadeaux à la clé. Alors n'hésite pas, et ramène toute ta motivation afin de remporter cette édition et rendre tes chefs fiers de vous! ;-)

Passons maintenant aux détails pratiques du week-end ;

Vous êtes attendus le **samedi 24 octobre vers 10 heures en haut de la Rue de la Sainte du Chêne**. Pour tenir durant ces 24 heures le week-end, vous aurez besoin de :

- Sac de couchage
- Gourde
- Matelas pneumatique
- Un gros pull bien chaud
- Une gamelle et des couverts
- Une lampe de poche
- Ton uniforme impeccable pour en jeter un max devant les guides !
- Un pic-nic pour le samedi midi
- Un petit sac dans lequel tu mettras le nécessaire pour tenir juste le samedi, le reste de ton matériel sera transporté jusqu'à ton endroit dodo .
- Veste imperméable
- Par groupe : boussole, rapporteur, latte

Le retour s'effectuera au même endroit le lendemain à 17 h 30 (nouvelle heure, bien évidemment).

Afin que nous puissions subvenir à tes divers besoins, nous te demandons d'apporter dans une **enveloppe 15€** pour ta participation avec **ton totem écrit dessus**.

D'ici là, profite du temps qui t'es imparti pour t'entraîner à courir durant 10 heures de suite et manger des pâtes et encore des pâtes pour emmagasiner de l'énergie !

Le staff te salue chaleureusement et sera content de te voir samedi !

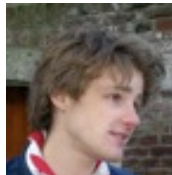


Mungo

Dupont François

0488/40.85.43

mungo.32@gmail.com



Souslik

Vandenbulcke Quentin

0498/69.03.91

vandenbulckequentin@hotmail.fr



Sewell

Vandeplas Gaëtan

0478/448660

gaetan@medimaco.be

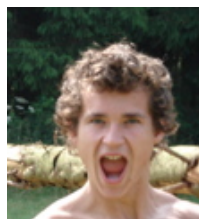


Lérot

Vanderwinden Guillaume

0494/28.18.78

guivdwinden@msn.com

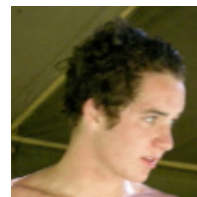
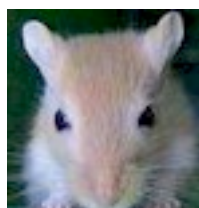


Mérione

Simon Collot

00472/94.26.46

saimoun99@hotmail.com



Once

Kevin Puylaert

0478/12.23.45

kevin.puylaert@gmail.com

